



MEWUJUDKAN KOTA BALIKPAPAN

TERKEMUKA - NYAMAN DIHUNI - BERKELANJUTAN

Oleh : Drs. H. Suryanto, MM

GAMBARAN UMUM

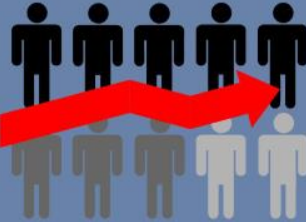
GEOGRAFIS

LUAS
503.33 Km²

LUAS
1,00 LS - 1,50 LS
116,50 BT - 117,50 BT

WILAYAH ADMINISTRASI
6 Kecamatan
34 Kelurahan

DEMOGRAFI



636,012 Jiwa
meningkat 10.044 jiwa
(1.6%)

TOPOGRAFI



85%
Perbukitan (undulating)



15%
Relatif Datar

4 KONSEP EKOLOGI KOTA BALIKPAPAN

FORESTING THE CITY

Menghutkan kota dengan :
2 Hutan Lindung
20 Hutan Kota

ZERO WASTE TO LANDFILL

Mengurangi sampah ke TPA dengan konsep 3R

GREEN INDUSTRY

Pengembangan kawasan industri dengan konsep :
0 Waste
0 Sadiment

ADAPTATION & MITIGATION

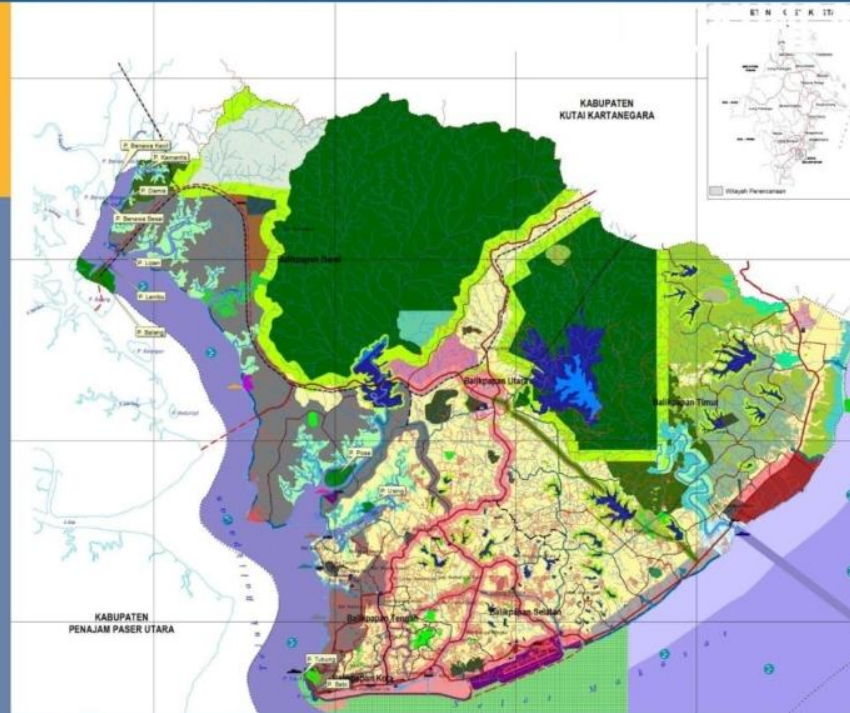
Memperkuat ketahanan kota terhadap dampak :
perubahan iklim
Rencana Aksi Daerah Gas Rumah Kaca (RAD GRK)

KOMITMEN LINGKUNGAN

52%-48%

RT RW 52%
diperuntukkan
kawasan lindung.

Hanya 48%
untuk kawasan
budidaya



0%

**Kawasan Bebas
Tambang**

Perwali
12 tahun 2013
tentang Balikpapan
Kawasan Bebas
Tambang

INDEKS KUALITAS LINGKUNGAN HIDUP 2017

ITH 48.12

Indeks Tutupan Hutan

IPA 42.1

Indeks Pencemaran Air

IPU 97.9

Indeks Pencemaran Udara

61.25

Indeks Kualitas
Lingkungan Hidup
Kota Balikpapan 2017

IKLH Tahun 2016: 62,45 lebih tinggi dari target RPJMD 2016: 58,88

IKLH Tahun 2017 lebih tinggi dari target RPJMD 2017: 59,18



RUANG TERBUKA HIJAU

14.781 Ha

Hutan Lindung
- Sungai Wain
- Sungai Manggar

3.031 Ha

Hutan Mangrove
- Margomulyo
- Graha Indah
- Teritip

35.85%
18.046,84 Ha

**Dari Luas Wilayah
Kota Balikpapan**

120,84 Ha

Hutan Kota

99 Ha

Pemakaman

15 Ha

Taman Kota



PENGIJAUAN DI KOTA BALIKPAPAN



Sasaran Lokasi Penghijauan

Di luar kawasan hutan :

1. Kawasan yang tidak sedang dilaksanakan proyek pembangunan
2. Kawasan publik yang menjadi pusat rekreasi.
3. Perkantoran milik Pemerintah maupun swasta.
4. Tempat Ibadah
5. Sempadan sungai/jurang dan Tepi Jalan yang memerlukan perlindungan.
6. Lahan milik Pemerintah Kota maupun milik Pemerintah Provinsi yang berfungsi sebagai RTH
7. Halaman lembaga pendidikan seperti lingkungan SD/SMP/SMA maupun perguruan tinggi
8. Lahan bekas perkebunan yang terlantar / lahan bekas tambak warga yang tidak produktif.

Di dalam kawasan hutan :

1. Kawasan Kebun Raya Balikpapan, sebagai KHDTK
2. Kawasan Hutan Kota dan RTH yang ditetapkan dalam SK Walikota Balikpapan



Tahapan Sebelum Melakukan Penghijauan

1. Survey Lokasi
2. Rapat Koordinasi / Sosialisasi
3. Persiapan Lahan Penanaman :
 - Pembersihan lapangan
 - Pembuatan lubang penanaman
 - Pemberian pupuk dasar
 - Pemasangan ajir
 - Distribusi bibit





Arahan Teknis Sebelum Menanaman

1. Bibit terlebih dahulu dilepas polybag-nya.
2. Bibit dimasukkan dalam tanah (lubang tanam) sedalam leher akar.
3. Ujung akar tunggang supaya tetap lurus. Tanah sekitar batang harus dipadatkan.
4. Permukaan tanah harus rata/agak cembung supaya tidak tergenang air.





Data Penanaman Pohon (dari Tahun 2007 sd. Bulan November 2018)

No	Tahun Penanaman	Bibit/Pohon	Mangrove	Jumlah Penanaman (Bibit/pohon)	Luas (Hektar)
1	2007	8.040	0	8.040	20
2	2008	18.436	8.000	26.436	66
3	2009	13.366	9.800	23.166	58
4	2010	33.850	6.300	40.150	100
5	2011	85.210	8.320	93.530	234
6	2012	19.551	12.000	31.551	79
7	2013	10.060	40.400	50.460	126
8	2014	57.053	36.950	94.003	193
9	2015	9.267	6.225	15.492	60
10	2016	83.540	2.650	86.190	185
11	2017	60.869	2.920	63.789	98
12	Per November 2018	10.628	5.200	15.828	17
TOTAL		409.870	138.765	548.635	1.235

Catatan :

- Jumlah Pohon per Hektar = 625 bibit/pohon

- Jumlah Mangrove per Hektar = 10.000 Bibit Mangrove



Dokumentasi Penanaman Pohon (dari Tahun 2007 sd. Bulan November 2018)



Tahun 2007



Tahun 2008



Tahun 2009



Tahun 2010



Dokumentasi Penanaman Pohon (dari Tahun 2007 sd. Bulan November 2018)



Tahun 2011



Tahun 2012



Tahun 2013



Tahun 2014



Dokumentasi Penanaman Pohon (dari Tahun 2007 sd. Bulan November 2018)



Tahun 2015



Tahun 2016



Tahun 2017



Tahun 2018



Dokumentasi Penanaman Mangrove





PROGRAM KAMPUNG IKLIM

KAMPUNG IKLIM

3 Kampung Iklim Mewakili Kalimantan yang Mendapatkan Penghargaan ProKlim Utama





PROGRAM KAMPUNG IKLIM

KAMPUNG IKLIM

• Teritip Bersinar



1. Sawah Tadah Hujan
2. Kolam Ikan Terpal
3. Budidaya Rumput Laut



PROGRAM KAMPUNG IKLIM

KAMPUNG IKLIM

• Manggar Lestari



1. Tumpang Sari
2. Sumber Air
3. Hidroponik
4. Tambak Udang
5. Konservasi Mangrove
6. Pupuk Cair Air Seni Sapi



PROGRAM KAMPUNG IKLIM

KAMPUNG IKLIM

- **Lamaru**



- Peningkatan Ketahanan Pangan dengan Penerapan Pola Tanam Tumpang Sari, Hidroponik
- Pekarangan Hijau, Penampungan Air Hujan, Bank Sampah



PENGELOLAAN SAMPAH

SESUAI DENGAN KEBIJAKAN DAN STRATEGI DAERAH



PENGELOLAAN SAMPAH

KOMPOSISI SAMPAH 2017



Sisa Makanan = 38.30 %

Kertas = 17.10 %

Plastik = 14.41 %

Kayu, Ranting & Daun = 10.26 %

Kaca = 6.56 %

Lainnya = 5.57 %

Logam = 3.87 %

Kain dan Tekstil = 2.94 %

Karet dan Kulit = 0.98 %



PENGELOLAAN SAMPAH

TIMBULAN SAMPAH HARIAN

457.93 ton

TIMBULAN SAMPAH



Rumah Tangga = 331.59 ton / 72,41%

Pusat Perniagaan = 41.40 ton / 9,04%

Pasar tradisional = 29.22 ton / 6,38%

Fasilitas Public = 21.57 ton / 4,71%

Lainnya = 19.10 ton / 4,17%

Kawasan = 6.18 ton / 1,35%

Kantor = 8.88 ton / 1,94%

*per Hari



PENGELOLAAN SAMPAH

**PENERBITAN PERWALI NOMOR 38 TAHUN 2018
tentang**

**KEBIJAKAN DAN STRATEGI DAERAH PENGELOLAAN SAMPAH
RUMAH TANGGA DAN SAMPAH SEJENIS RUMAH TANGGA**



WALI KOTA BALIKPAPAN
PROVINSI KALIMANTAN TIMUR
PERATURAN WALI KOTA BALIKPAPAN
NOMOR 38 TAHUN 2018

TENTANG

KEBIJAKAN DAN STRATEGI DAERAH DALAM PENGELOLAAN SAMPAH RUMAH
TANGGA DAN SAMPAH SEJENIS SAMPAH RUMAH TANGGA

DENGAN RAHMAT TUHAN YANG MAHA ESA

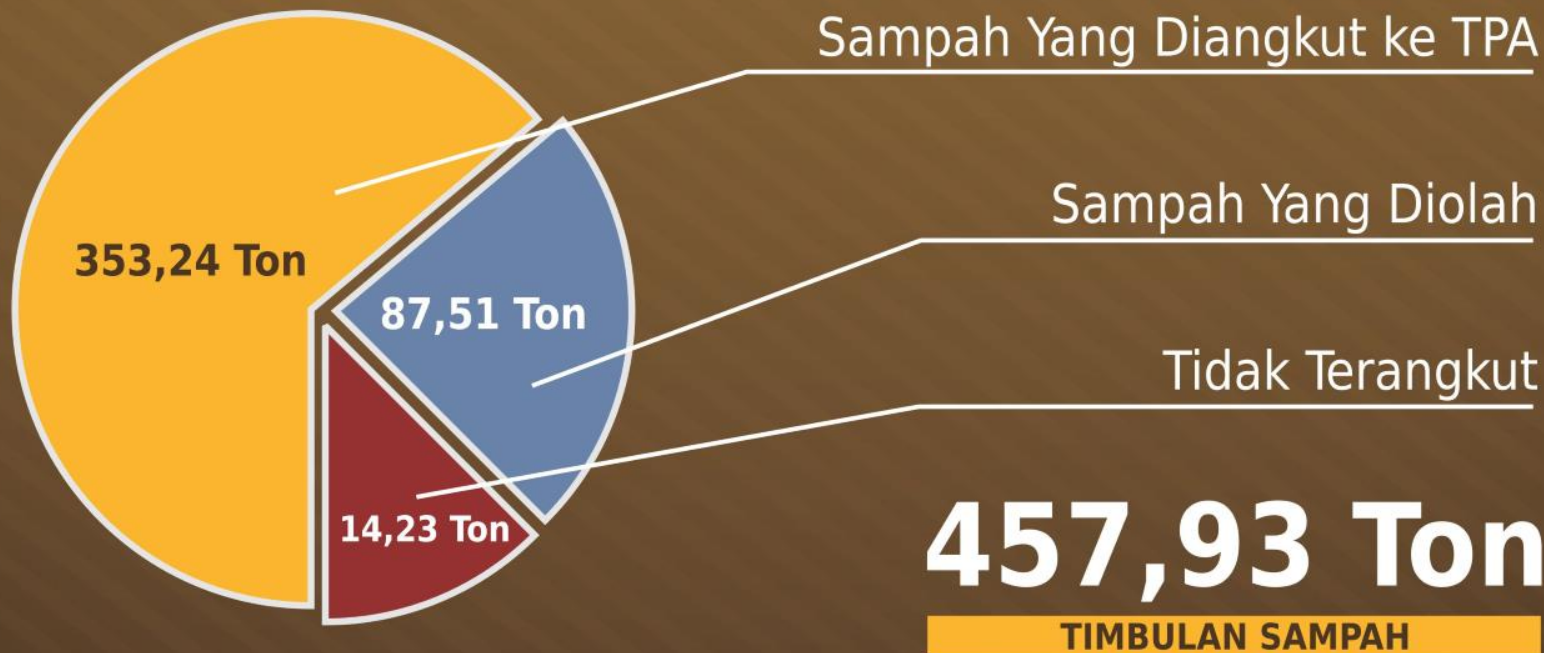
WALI KOTA BALIKPAPAN,

Menimbang : bahwa untuk melaksanakan ketentuan Pasal 8 ayat (1) Peraturan
Pemerintah Nomor 81 Tahun 2012 tentang Pengelolaan Sampah
Rumah Tangga dan Sampah Sejenis Sampah Rumah Tangga,
Pasal 7 ayat (5) Peraturan Presiden Nomor 97 tahun 2017 tentang
Kebijakan dan Strategi Nasional Pengelolaan Sampah Rumah
Tangga dan Sampah Sejenis Sampah Rumah Tangga dan Pasal 4



PENGELOLAAN SAMPAH

PENGOLAHAN SAMPAH TAHUN 2017



**per Hari*



PENGELOLAAN SAMPAH

PENGURANGAN SAMPAH TAHUN 2017

**Pembatasan
Sampah**

12,88

ton/hari

**Pemanfaatan
Sampah Kembali**

66,34

ton/hari

**Pendaaurulangan
Sampah**

8,30

ton/hari



PENGELOLAAN SAMPAH

PENANGANAN SAMPAH

Intermediate Treatment Facility (ITF)	Material Recovery Facility (MRF)	Komposting Kawasan Publik	Dikelola TPA
0,65 ton/hari	0,14 ton/hari	1,72 ton/hari	360,3 ton/hari



PENGELOLAAN SAMPAH

PENANGANAN SAMPAH DI TPA

348, 54 ton

SANITARI LANDFIL

8 ton

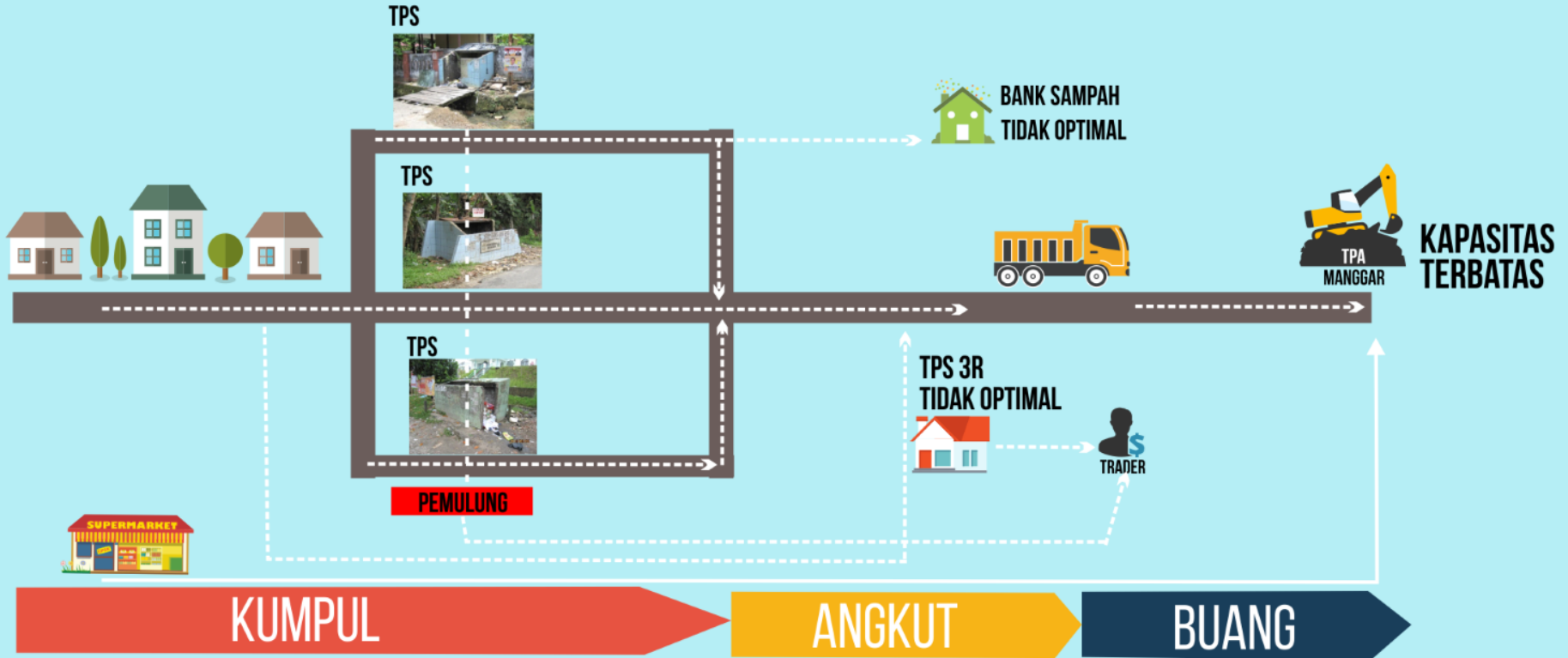
KOMPOS

3,78 ton

PEMULUNG

**per Hari*

SISTEM PENGUMPULAN SAMPAH (SEBELUM 3R)



PEMILAHAN SAMPAH DARI SUMBER (3R)

BALIKPAPAN

DAN PALEMBANG DITUNJUK MENJADI
PILOT PROJECT PEMILAHAN SAMPAH DARI
SUMBER (3R)

2014

KERJASAMA ANTARA PEMERINTAH RI DENGAN
JICA, JEPANG

GUNUNG BAHAGIA

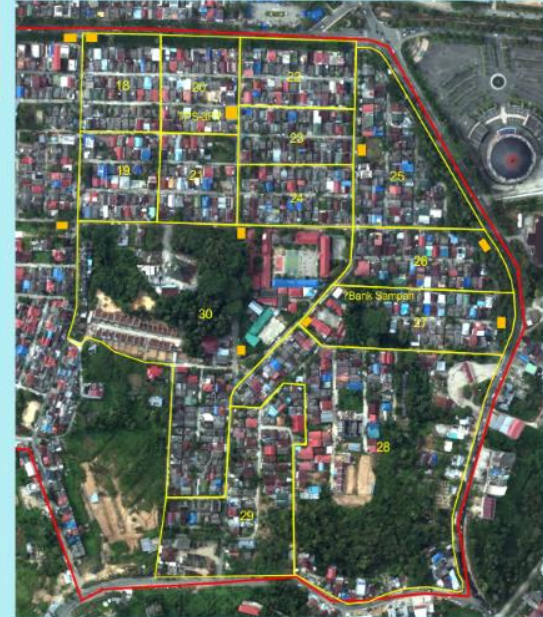
MENJADI KELURAHAN PERCONTOHAN
PILOT PROJECT

13 RT ---> 57 RT

DIMULAI DARI 13 RT, KEMUDIAN DILANJUTKAN
KE 57 RT DENGAN PEMBAGIAN 4 ZONA

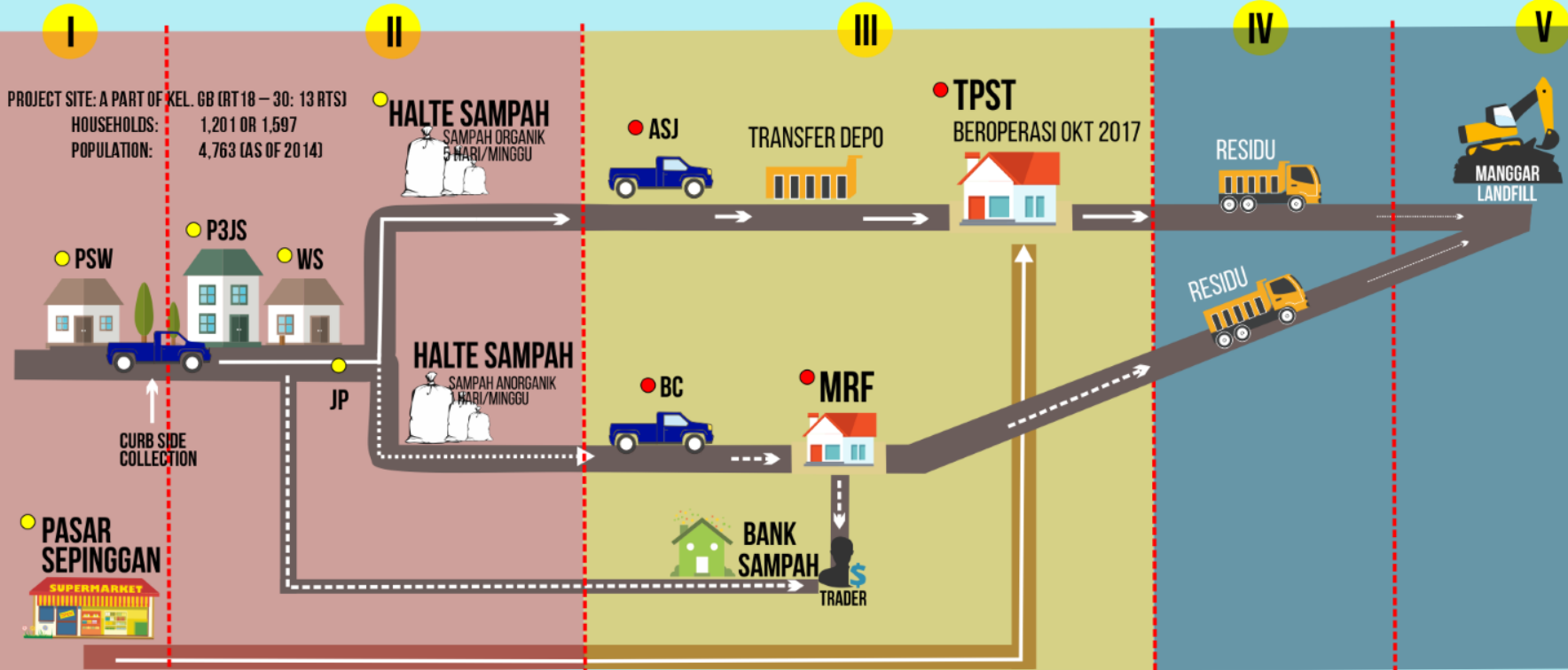
TUJUAN

MENINGKATKAN KESADARAN DALAM
PENGELOLAAN SAMPAH DENGAN POLA 3R
DAN MENGURANGI TIMBULAN SAMPAH KE TPA



SISTEM PENGELOLAAN SAMPAH 3R

KELURAHAN GUNUNG BAHAGIA



PEMILAHAN DARI SUMBER

PENGUMPULAN & PENGOLAHAN SAMPAH

PENGANGKUTAN



PENGELOLAAN SAMPAH

MATERIAL RECOVERY FACILITY (MRF)



Diresmikan pada Februari 2016

**Berlokasi di
Kelurahan Gunung Bahagia**

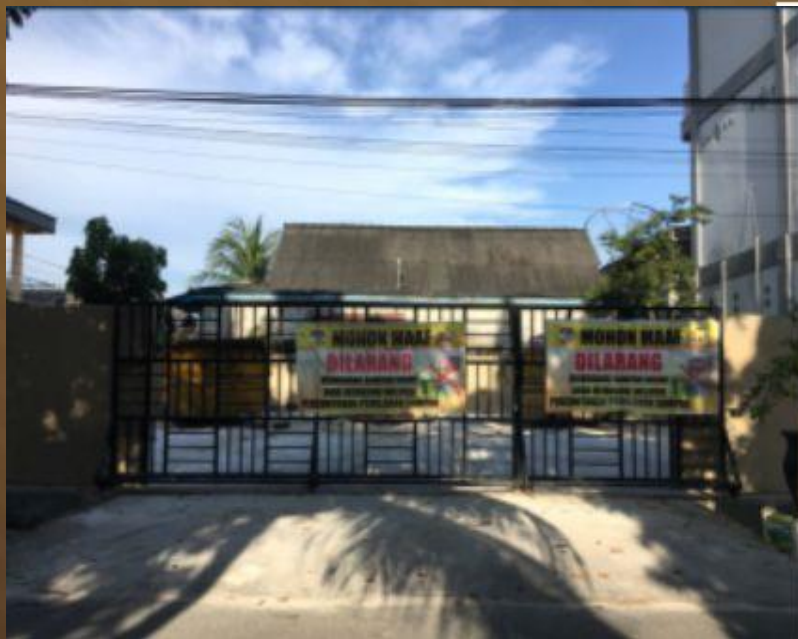
**difungsikan sebagai tempat
pemilahan sampah daur ulang
(anorganik) yang dikumpulkan
dari masyarakat**

Kapasitas : 30 Ton/hari



PENGELOLAAN SAMPAH

TRANSFER DEPO



- Beroperasi pada bulan Maret 2017
- Berlokasi di Kelurahan Gunung Bahagia
- Bertujuan untuk memindahkan sampah dari mobil pick-up ke truck besar untuk selanjutnya diolah di ITF Kota Hijau



PENGELOLAAN SAMPAH

INTERMEDIATE TREATMENT FACILITY(ITF)



- Beroperasi Bulan Agustus/
Comisioning s/d desember 2017
- Berlokasi di Perum Kota Hijau
- Difungsikan untuk memproduksi kompos dari sampah organik rumah tangga dan sampah pasar
- Kapasitas : 10 Ton/hari



PENGELOLAAN SAMPAH

BANK SAMPAH UNIT

117

Jumlah Bank Sampah

5.236

Jumlah Nasabah





PENGELOLAAN SAMPAH

BANK SAMPAH INDUK



Pembentukan Bank Sampah Induk Kota Balikpapan dengan SK Walikota No. 188.46/29/DLH.

Tujuan:

- **menstabilkan harga jual sampah anorganik.**
- **mengkoordinasi Bank Sampah Unit se-Kota Balikpapan.**



PENGELOLAAN SAMPAH

TPA MANGGAR

44,16 Ha

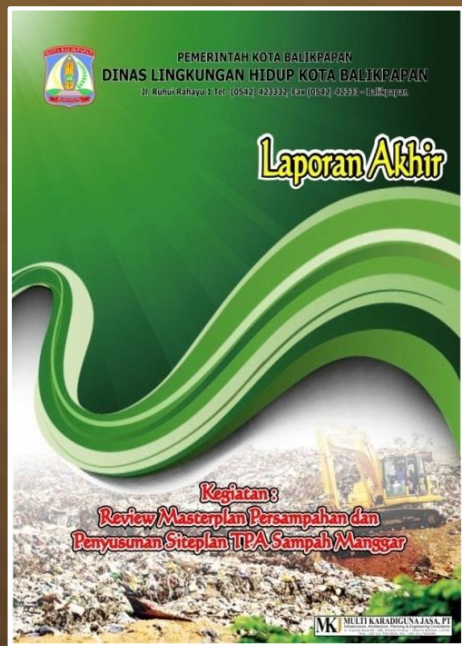
LUAS





PENGELOLAAN SAMPAH

REVIEW MASTERPLAN PERSAMPAHAN DAN PENYUSUNAN SITE PLANTPAS MANGGAR



Penambahan:

1. Area komposting yang akan dikerjasamakan seluas 2 ha
2. Area Tempat Penyimpanan Limbah B3 domestik, Area incenarator, Laboratorium \pm 1,5 Ha



PENGELOLAAN SAMPAH

TPA MANGGAR

- Pembangunan Zona IV TPA Manggar



- Saat ini sedang dilaksanakan Pembangunan TPA Zona IV dengan anggaran 154,5 Milyar (APBN) pada luasan 10 Ha
- Sasaran pembangunan TPA Zona IV dan IPL
- IPL yang dibangun akan memenuhi baku mutu lindi sesuai PermenLHK No: P.59/Menlhk/Setjen/Kum.1/7/2016



PENGELOLAAN SAMPAH

TPA MANGGAR

- Kolam Lindi Zona Perluasan
- Kapasitas Pengolahan 3 liter/detik
- Luasan 3.200 m²





PENGELOLAAN SAMPAH

TPA MANGGAR

- Pengembangan Teknologi Pyrolysis



- **Kapasitas 100 Kg**
- **Rendemen 15% (6 liter)**
- **Output BBM Kapal Nelayan**
- **Rencana Uji Coba Kualitas BBM Bekerjasama dengan Pertamina**
- **Pemanfaatan BBM oleh Nelayan dengan Menukar Sampah Plastik dari Laut**



INOVASI PENGELOLAAN LINGKUNGAN



INOVASI PENGELOLAAN LINGKUNGAN

PEMBATASAN SAMPAH



Perwali Balikpapan No.8 Tahun 2018



INOVASI PENGELOLAAN LINGKUNGAN

PEMBATASAN SAMPAH



- Perwali Nomor 8 Tahun 2018 tentang Pengurangan Penggunaan Kantong Plastik
- Pembahasan Rancangan Peraturan Daerah, tentang Pengurangan Penggunaan Kemasan/Produk Sekali Pakai



INOVASI PENGELOLAAN LINGKUNGAN

PEMBATASAN SAMPAH



- Pengembangan UKM dalam Produksi Tas Belanja Pakai Ulang
- Bank Sampah Unit
- KSM
- Mensuplai Retail Modern



INOVASI PENGELOLAAN LINGKUNGAN

PEMBATASAN SAMPAH



Kampanye Penggunaan Tumbler di Sekolah



INOVASI PENGELOLAAN LINGKUNGAN

PEMBATASAN SAMPAH



Gerakan Lubang Biopori



INOVASI PENGELOLAAN LINGKUNGAN

TIMBULAN SAMPAH DI PESISIR DAN LAUT

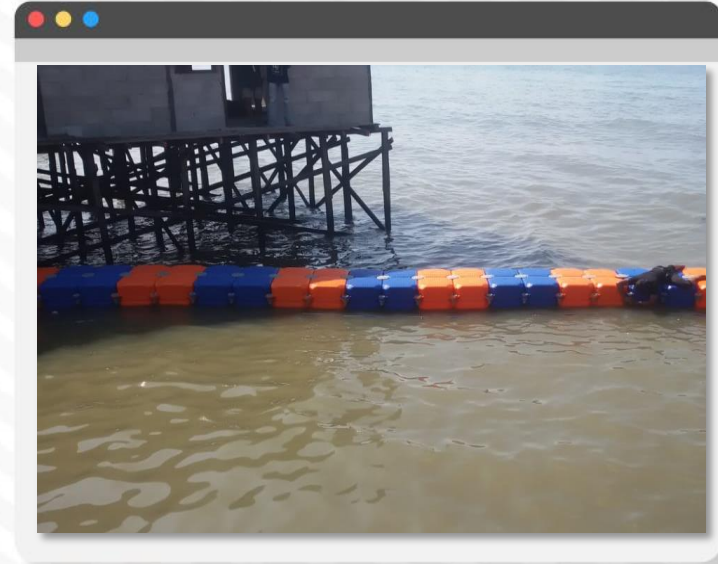
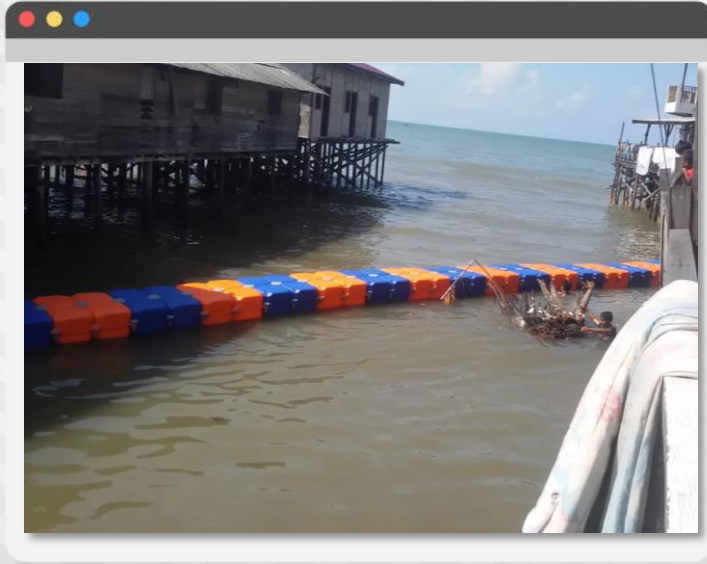


- Kurangnya kesadaran masyarakat di Wilayah Pesisir dan Sungai
- Kurangnya infrastruktur, hanya ada Jaring penangkap sampah di Kampung Atas Air
- Beralihnya kewenangan pengaturan wil pesisir dan perairan : UU 23 Tahun 2014



INOVASI PENGELOLAAN LINGKUNGAN

PENGELOLAAN SAMPAH LAUT



- Pemasangan Kubus Apung sepanjang 20 M di sungai Ampal, Samping BSB dan 18 M di sungai Klandasan Kecil Samping Hotel Aston



INOVASI PENGELOLAAN LINGKUNGAN

PENINGKATAN LAYANAN ANGKUTAN SAMPAH RING 4 & 5

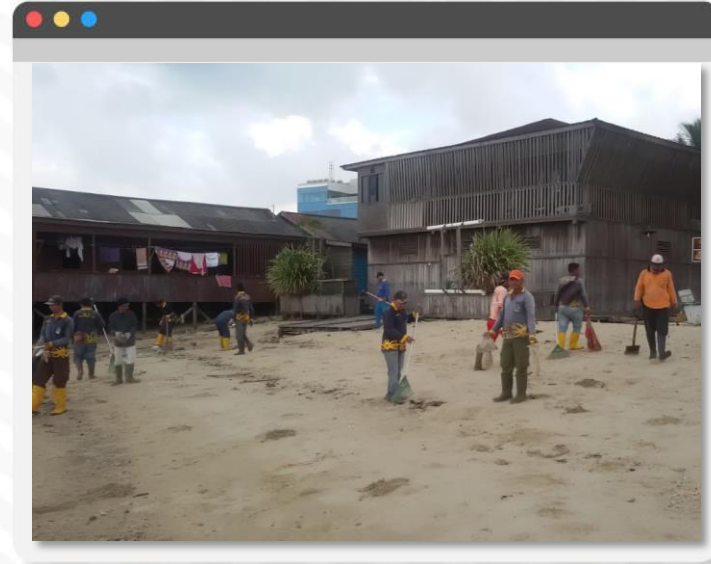
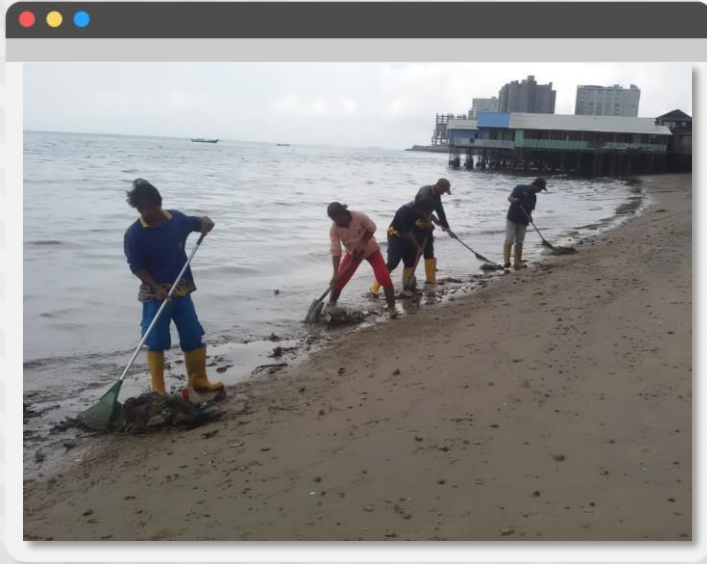


- Dimulai Pada Tanggal 09 Oktober 2018
- 21 RT pada 4 Kelurahan
- Program “AKSI BERSOLEK” Angkutan Sampah Mini Bersosialisasi Sambil Bekerja



INOVASI PENGELOLAAN LINGKUNGAN

PETUGAS PENGELOLA SAMPAH PANTAI



**Penambahan Petugas Pengelolaan Sampah Pantai sebanyak:
30 Orang dan akan terus dilakukan perekrutan**



INOVASI PENGELOLAAN LINGKUNGAN

PEMANFAATAN GAS METHANE TPA

DIMANFAATKAN
UNTUK MEMASAK



DIALIRKAN
KE **150** RUMAH
DISEKITAR
TPA

DIMANFAATKAN
UNTUK PENERANGAN JALAN



1200 WATT
(20 TIANG
LISTRIK)

DIMANFAATKAN
UNTUK SAUNA

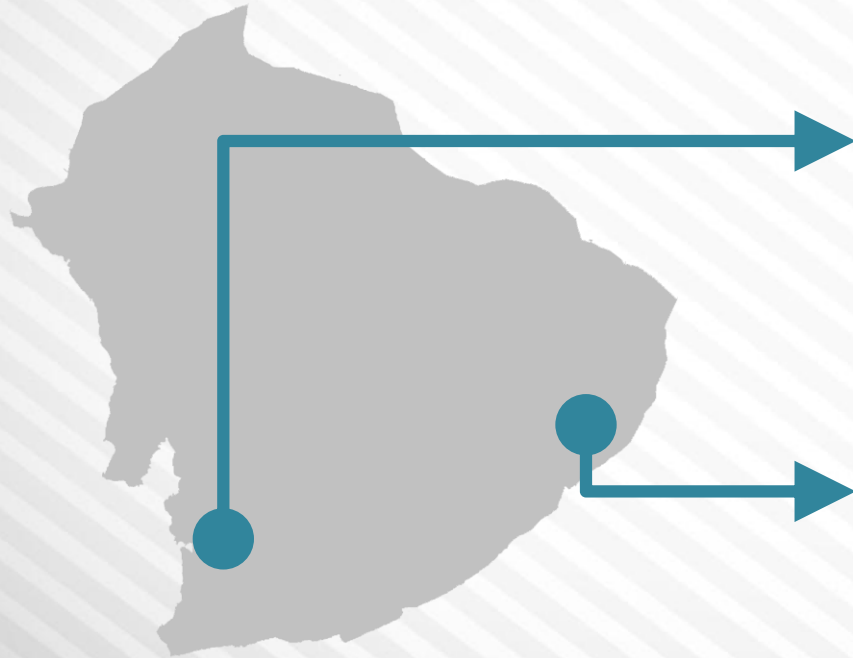


2 TITIK
API



INOVASI PENGELOLAAN LINGKUNGAN

RENCANA PENGEMBANGAN WTE KOTA BALIKPAPAN



WTE Pasar Pandan Sari
Kelurahan Marga Sari:
Sampah Pasar Menjadi
umber Energi Listrik



Penggunaan Solar Cell
Pada Sentra Industri Kecil
di Kelurahan Teritip



INOVASI PENGELOLAAN LINGKUNGAN

PROGRAM CLEAN, GREEN & HEALTHY (CGH)



- Peserta CGH 18 RT
- Bobot Tertinggi Indikator Penilaian Batasi, Pilah & Olah Sampah di Sumber



INOVASI PENGELOLAAN LINGKUNGAN

PROGRAM ECO OFFICE



- Peserta Eco Office 18 Kantor Pemerintahan
- Bobot Tertinggi Indikator Penilaian Batasi, Pilah & Olah Sampah di Sumber



INOVASI PENGELOLAAN LINGKUNGAN

BIOGAS LIMBAH CAIR TAHU/TEMPE SOMBER



Sumber Limbah Cair: 80 Rumah Produksi
Kapasitas Pengolahan Biogas: 350 m³/hari



INOVASI PENGELOLAAN LINGKUNGAN

BIOGAS LIMBAH TERNAK SAPI KAMPUNG IKLIM TERITIP





INOVASI PENGELOLAAN LINGKUNGAN

PENGEMBANGAN PRODUKSI KOMPOS SKALA RT



An aerial photograph of a dense forest. The forest is composed of many tall, thin trees with green foliage. A river or stream is visible, winding through the forest. The water is a dark blue color. At the bottom of the image, there is a dark blue banner with the text "TERIMA KASIH" in white, bold, uppercase letters.

TERIMA KASIH